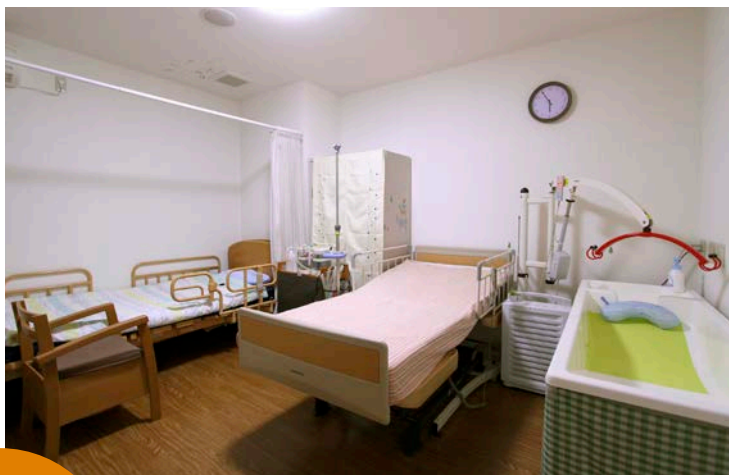


「療養通所介護」のご案内



医療的なケアを重視したサービスで
ご本人とご家族の暮らしを支えます。

『オアシス在宅療養支援センター』の「療養通所介護」は、難病、認知症、脳血管疾患後遺症等の
重度要介護者またはガン等進行性の病気治療中の方を対象にした通所サービスです。

看護師が常時ケアに当たり、地域の医療機関、訪問看護ステーション、
居宅介護支援事業所と連携し、重度の要介護状態にある方が、
住み慣れた自宅で療養生活を継続できるよう、総合的に支援します。

オアシス在宅療養支援センターでの過ごし方

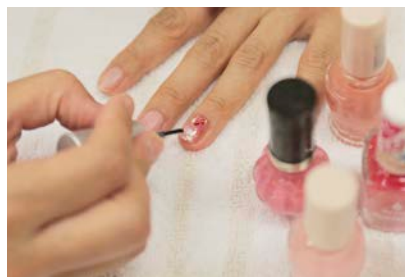


医療職がリンパマッサージなどを行い、むくみや痛みを和らげる支援をします。

「タクティールケア」によって、不安やストレスを緩和し、安心感を生み出します。



吸引などの医療管理が必要な方も療養通所中は常時、看護師による体調管理のもとで安心して過ごしていただけます。



きれいでいたいという気持ちが生活意欲を高めます。



アクセサリー作りなど多彩な趣味活動を個別に行います。

利用料金

サービス費用設定	単位	自己負担(1回につき)	
		1割	2割
3時間以上6時間未満	1,007	1,076円	2,151円
6時間以上8時間未満	1,511	1,614円	3,228円
個別送迎体制強化加算	210	225円	449円
入浴介助体制強化加算	60	65円	129円

入院・退院での困りごと、健康・医療・介護のこと、なんでもご相談ください。

総合相談窓口

052-750-7070

オアシス 在宅療養支援センター

〒467-0806 名古屋市瑞穂区瑞穂通5-19
シーアイマンション瑞穂1階C号



事業内容 ●療養通所介護
(医療対応デイサービス)

オアシスセンター

〒467-0864 名古屋市瑞穂区豆田町3-11-2



事業内容 ●デイサービス(介護予防・一般型)
●看護小規模多機能型居宅介護
●訪問看護 ●福祉用具貸与・販売

ハイムガーデン熱田

〒456-0052 名古屋市熱田区二番1-3-33



事業内容 ●サービス付き高齢者向け住宅

セキスイオアシス株式会社

※積水化学工業(株)の100%出資会社

www.sekisui-oasis.com

セキスイオアシス

検索